

Leistungsangebot und Preisliste

IBF - Institut für Baustoffprüfung und Fußbodenforschung



IBF - Institut für Baustoffprüfung und Fußbodenforschung

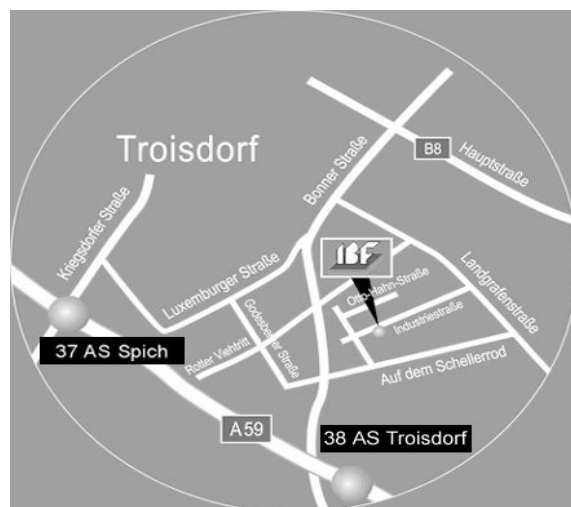
**Industriestraße 19
53842 Troisdorf**

Tel.: 02241 / 39739-70

Fax: 02241 / 39739-89

Mail: info@ibf-troisdorf.de

Web: www.ibf-troisdorf.de





Inhaltsverzeichnis

Sachverstand aus erster Hand: Das Institut stellt sich vor	3
Unser Leistungsspektrum.....	4
Hinweise zur Handhabung des Leistungsangebotes	5
Allgemeine Kosten	6
Transport von Materialproben.....	7
Allgemeine Prüfungen	7
Betonprüfungen.....	8
Leistungen der Schallmessstelle	8
Prüfungen an schadstoffbelasteten Proben.....	8
Eignungsprüfungen an Estrichen und Zementen zur Estrichherstellung	9
Estriche, Estrichmörtel, Estrichmassen	9
Weitere Estrich- und Betonprüfungen.....	11
Elastische Beläge und Klebstoffe	13
Textile Beläge	14
Laminat	14
Beläge aus Holz (Parkett, Dielen).....	15
Beschichtungen.....	15
Keramische Fliesen und Platten, Beton- und Naturwerkstein	16
Bindemittel und Ausgangsstoffe	17
Dämmstoffe, Leichtausgleichmörtel und Schüttungen	18
Doppel- und Hohlrumböden, dünnsschichtige Systeme und Sonderkonstruktionen	19
Chemische und physikalische Untersuchungen	20
Qualitätsüberwachung von Verlegewerkstoffen und Verlegehilfsstoffen (Eigenüberwachung) ...	21
Baubegleitende Qualitätsüberwachung von Estrich- und Betonmischungen.....	21
Vergabe des IBF-Prüfzeichens.....	21
Prüfungen für die Gütegemeinschaft Estrich und Belag.....	22
Seminare und Inhouse-Schulungen.....	23
Probentransportservice:	24

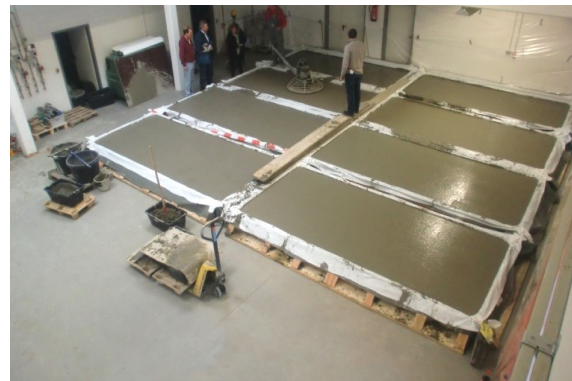
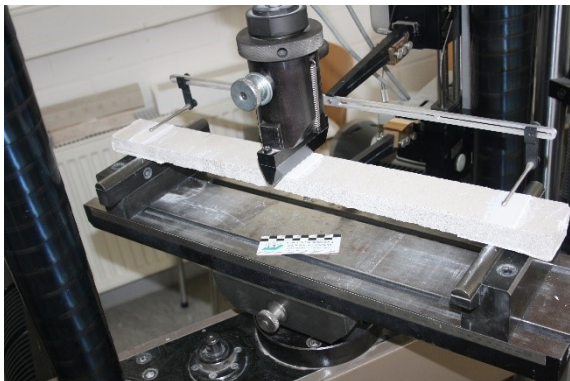
Sachverstand aus erster Hand: Das Institut stellt sich vor

Das Institut für Baustoffprüfung und Fußbodenforschung (IBF) ist ein wichtiges Bindeglied zwischen theoretischer Forschung und Baustellenpraxis. Mit unseren vielfältigen Dienstleistungen und Serviceangeboten haben wir uns in der Fußbodenbranche einen erstklassigen Ruf erworben.

Wir sind als selbstständiges Institut dem Bundesverband Estrich und Belag angeschlossen, beraten die BEB-Arbeitskreise.

Als Fachinstitut für Fußböden haben wir richtungsweisende Beiträge zur Erarbeitung von DIN-Normen geliefert und beeinflussen mit unserer Arbeit wesentlich die Weiterentwicklung von Materialien und Baustoffen. Normungsarbeit ist ein wichtiger Aspekt für die Weiterentwicklung der Fußbodenbranche. Wir sind Mitglied in zahlreichen Normenausschüssen auf nationaler und europäischer Ebene.

Unser umfassendes technisches Know-how stellen wir allen öffentlichen und privaten Architekten, Bauherren, Baufirmen, Herstellern, Planern und Sachverständigen für Untersuchungen, Beratungen und Gutachten zur Verfügung.





Unser Leistungsspektrum

- Gutachten
 - Privatgutachten
 - Versicherungsgutachten
 - Gerichtsgutachten
 - Schiedsgutachten
- Schadensanalysen
- Beratungen und Stellungnahmen
- Materialprüfungen im Institut (Beispiele)
 - Güteprüfungen
 - Bestätigungsprüfungen
 - Prüfungen an Estrichen und Bodenbelägen aller Art
 - Qualitätsüberwachungen von Verlegewerkstoffen und Verlegehilfsstoffen (Eigenüberwachung)
- Probenentnahmen für Materialprüfungen (Beispiele)
 - Bohrkern
 - Platten
 - Stemmproben
- Prüfungen an der Baustelle (Beispiele)
 - Feuchtegehalt
 - Dickenmessung
 - Ebenheits- und Winkelabweichung
 - Gleitreibungsmessung
 - Erdableitwiderstand
 - Oberflächen- und Haftzugfestigkeit
 - Baubegleitende Qualitätsüberwachung von Estrich- und Betonmischungen
- Prüfungen an Doppel- und Hohlrumböden, dünn-schichtigen Estrichen, Fertigteilestrichen, Dämmstoffen, Leichtausgleichmörtel und Schüttungen
- Baustellenüberwachung
- Forschung
- Schallmessstelle
 - Trittschall
 - Luftschall
- Fremdüberwachung
 - Güteschutz Estrich (RAL-GZ 818)
 - Werk-Trockenmörtel, Silomörtel
 - Hartstoffe
 - Kaustische Magnesia
 - Dämmstoffabdeckungen
- Seminare, Workshops, Inhouse-Schulungen
- Vorträge
- Fachveröffentlichungen
- Mitarbeit in Arbeitskreisen, Gremien, Normenausschüssen



Hinweise zur Handhabung des Leistungsangebotes

Das IBF führt die Prüfungen im eigenen Labor oder bei ausgewählten Fachlaboratorien durch.

Das folgende Leistungsangebot beinhaltet für eine Vielzahl der von uns durchführbaren Prüfungen die dafür anfallenden Kosten. Die angegebenen Kosten für Materialprüfungen beinhalten, sofern nicht anders angegeben, das Herausarbeiten der Prüfkörper aus dem uns zugesandten Probenmaterial und die Probenvorbereitung (z.B. Abgleichen und Klimalagerung bei Bestätigungsprüfungen) nach den jeweils geltenden Normen bzw. Prüfvorschriften. Standardmäßig führen wir eine Probenbeschreibung und Dokumentation des erhaltenen Probenmaterials durch, die in den Prüfkosten nicht enthalten ist und separat berechnet wird.

Weitere Prüfungen sind auf Anfrage möglich. Die dabei anfallenden Kosten sowie Kosten für Serienprüfungen bzw. kombinierte Prüfungen können wir auf Anfrage benennen.

Das IBF kann auch umfangreichere Prüfungen, z.B. an Systemen oder Prüfungen außerhalb der Regelwerke durchführen. Für Systemprüfungen an großen, praxisgerecht hergestellten Versuchsflächen steht eine Prüfhalle zur Verfügung. Im Bedarfsfall fertigen wir Ihnen gerne ein Angebot an.

Soweit im Leistungsangebot nicht anders vermerkt sind die Kosten des Prüfberichts und einer gegebenenfalls zu erstellenden gutachterlichen Stellungnahme in den genannten Kosten für die Materialprüfungen nicht enthalten und werden je nach Umfang der Berichte und der Anzahl der benötigten Ausfertigungen berechnet. Die Übersetzung in Fremdsprachen ist möglich und wird nach Aufwand abgerechnet.

Im Bedarfsfall berät Sie das IBF bei der Festlegung der entsprechend zu beantwortenden Fragestellung erforderlichen Prüfungen und der dazu notwendigen Proben. Auf Wunsch kann das IBF die erforderlichen Probeentnahmen nach vorheriger Kostenschätzung für Sie durchführen. Probeentnahmen durch das IBF erfordern eine Einverständniserklärung des Eigentümers, wozu Ihnen bei Angebotserstellung ein Formblatt übermittelt wird.

Probeentnahmen mit schnell laufenden Maschinen aus schadstoffbelasteten Fußböden kann das IBF nicht durchführen! Der Auftraggeber muss die zu beprobenden Bauteile ggfs. vorab auf Schadstoffbelastungen prüfen lassen und entsprechende Prüfzeugnisse vorlegen. Für die prüftechnische Präparation schadstoffbelasteter Proben fallen Zusatzkosten an.

Das entnommene bzw. erhaltene Probenmaterial wird nach Berichtausfertigung für einen Zeitraum von 1 Monat aufbewahrt und danach ohne weitere Rücksprache entsorgt. Auf Anfrage kann das Probenmaterial länger aufbewahrt werden, wobei ggf. Kosten berechnet werden. Für den Transport gängiger Proben von Ihnen zu uns bieten wir Ihnen unseren Transportservice an (siehe beigefügtes Infoblatt).

Für gutachterliche Tätigkeiten erstellen wir Ihnen gerne einen Kostenvoranschlag, der bereits gegebenenfalls notwendige Kosten für Probeentnahmen und Materialprüfungen beinhaltet.



Allgemeine Kosten	Preise [€ Netto]
Stundensätze¹⁾	
Stundensatz Sachverständiger/Ingenieur	169,00/h
Stundensatz Techniker/Baustoffprüfer	110,00/h
Fahrtkosten	
PKW /Labor-Transporter	1,10/km
Entnahme von Proben (Bohr- und Sägekosten)	
Bohrkosten Ø 50 mm	2,65/cm
Bohrkosten Ø 100 mm	3,95/cm
Bohrkosten Ø 150 mm	5,00/cm
Sägekosten bis 12 cm Schnitttiefe	37,50/lfm
Lagerung und Entsorgung von Proben	
Lagerung und Entsorgung von Proben (pauschal)	36,50/Auftrag
Lagerung und Entsorgung von Proben (größere Aufträge)	nach Aufwand
Allgemeinkosten zur Abwicklung von Prüfaufträgen	
Regiearbeiten zur Auftragsabwicklung (pauschal)	67,50/Auftrag
Regiearbeiten zur Auftragsabwicklung (größere Aufträge)	nach Aufwand
Ausfertigung von Gutachten/Stellungnahmen/Berichten	
Originalseiten	7,20/Seite
Kopien (s/w)	1,10/Seite
Kopien (farbig)	2,85/Seite
Tabellenseiten	11,00/Seite
Skizzen	25,50/Seite
Skizzen (farbig)	31,00/Seite
Bilder	3,20/Stk

¹⁾ Gültig für übliche Arbeitszeiten. Für Fahrtzeiten und Tätigkeiten vor 7 Uhr bzw. nach 18 Uhr bzw. an Samstagen/Sonntagen wird ein Aufschlag von 50 % auf die Stundensätze erhoben.



Transport von Materialproben	Preise [€ Netto]
Versand von stabilen Transportkisten oder Transportpaletten einschließlich Rückholauftrag	nach Aufwand

Allgemeine Prüfungen	Preise [€ Netto]
Feuchtegehalt	
CM-Messung	45,50/Probe
Darrprüfung	45,50/Probe
Feuchtegehalt und Ausgleichsfeuchte (Lagerung bei 20 °C und 65 % r. LF. bis zur Massekonstanz und anschließende CM- oder Darr-Prüfung)	110,00/Probe
Gleitreibungskoeffizient/Rutschsicherheit	
Gleitreibungskoeffizient nach DIN EN 16165 bzw. DIN EN 13893 (Leder trocken, Gummi trocken und nass)	165,00/Probestelle
Rutschhemmende Eigenschaften, Arbeitsbereiche schiefe Ebene (R-Klasse nach DIN EN 16165) - als Baumusterprüfung	650,00/Probe 870,00/Probe
Rutschhemmende Eigenschaften, nassbelastete Barfußbereiche, schiefe Ebene (DIN EN 16165) - als Baumusterprüfung	650,00/Probe 870,00/Probe
Verdrängungsraum	540,00/Probe
ggf. Vorbereitung der Prüfkörper	nach Aufwand
Elektrostatische Eigenschaften	
Erdableitwiderstand nach DIN EN 1081 vor Ort	nach Aufwand
Oberflächenwiderstand nach DIN EN 1081	190,00/Probe
Durchgangswiderstand nach DIN EN 1081	190,00/Probe
Prüfungen im ESD-Bereich	auf Anfrage



Betonprüfungen	Preise [€ Netto]
Druckfestigkeit von Beton nach DIN EN 12390-3 an prüffertigen Proben	92,50/Probe
Wassereindringtiefe von Beton nach DIN EN 12390-8 an prüffertigen Proben	700,00/Probe
Herstellung der Proben	nach Aufwand

Leistungen der Schallmessstelle	Preise [€ Netto]
An- und Abreise nach Aufwand	
- Messpersonal 1 Prüfer (Sachverständiger)	169,00/h
- Fahrtkosten	1,10/km
Trittschallmessung nach DIN EN ISO 16283-2,	
1. Messung	370,00/Messung
2. bis 5. Messung	315,00/Messung
ab 5. Messung	255,00/Messung
Luftschallmessung nach DIN EN ISO 16283-1,	
1. Messung	370,00/Messung
2. bis 5. Messung	315,00/Messung
ab 5. Messung	255,00/Messung
ggf. Messung tiefe Frequenzen in kleinen Räumen	+ 235,00/Messung
Zeitaufwand für Zusatzleistungen (z.B. Lokalisierung von Schallbrücken) nach Aufwand	
- Sachverständiger	169,00/h
- Techniker	110,00/h

Prüfungen an schadstoffbelasteten Proben	Preise [€ Netto]
<p>Probeentnahmen mit schnell laufenden Maschinen aus schadstoffbelasteten Fußböden kann das IBF nicht durchführen!</p> <p>Der Auftraggeber muss die zu beprobenden Bauteile vorab auf Schadstoffbelastungen prüfen lassen und entsprechende Prüfzeugnisse vorlegen. Für die prüftechnische Präparation schadstoffbelasteter Proben fallen Zusatzkosten an.</p>	nach Zusatzaufwand



Eignungsprüfungen an Estrichen und Zementen zur Estrichherstellung	Preise [€ Netto]
Estrichmörtel	
Eignungsprüfung für Estrichmörtel (Festigkeiten, Kornzusammensetzung der Gesteinskörnung)	1.050,00
Zement und Zusatzmittel zur Estrichherstellung	
Eignung Zement zur Herstellung von Zementestrichen nach IBF-Prüfrichtlinie	1.600,00
Prüfung von Estrichzusatzmitteln gemäß BEB-Empfehlung vom 08.11.2016	auf Anfrage

Estriche, Estrichmörtel, Estrichmassen	Preise [€ Netto]
Prüfung an Festmörtel	
Prüfung der Rohdichte, Biegezug- und Druckfestigkeit nach DIN EN 13892-2 einschl. Prüfzeugnis	172,00/Prismensatz
Zzgl. Prüfung der Oberflächenhärte (Magnesiaestrich) nach DIN EN 13892-6	70,00/Prismensatz
Prüfung der Biegezugfestigkeit von Calciumsulfat-Fließestrichen an in Formen hergestellten Streifen 5 cm x 6 cm x 30 cm in Anlehnung an DIN 18560-2 einschließlich Prüfzeugnis	230,50/Streifensatz
Bestimmung des Verschleißwiderstandes BCA nach DIN EN 13892-4	auf Anfrage
Prüfung des Schleifverschleißes von Estrichen nach DIN EN 13892-2 (ohne Probekörperherstellung) – Hartstoffestriche siehe S. 7	660,00
Prüfung der Schlagfestigkeit nach DIN EN ISO 6272	auf Anfrage
Bestimmung der Haftzugfestigkeit nach DIN EN 13892-8 (5 Stempel)	278,50/Platte

	Preise [€ Netto]
Fortsetzung: Estriche, Estrichmörtel, Estrichmassen (Herstellung des Estrichmörtels im Institut)	
Mischung von Estrichmörteln aus angelieferten Stoffen nach Rezeptur (Labormischer)	130,00/Mischung
Mischung von Estrichmörteln aus angelieferten Stoffen nach Rezeptur (Zyklosmischer)	165,00/Mischung
wie vor, zzgl. Vorversuche	nach Aufwand
Herstellung und Förderung in einer Estrichpumpe	965,00/Mischung
Frishmörteleigenschaften	140,00/Mörtel
Herstellung von Proben	nach Aufwand
Prüfung der Rohdichte, Biegezug- und Druckfestigkeit nach DIN EN 13892-2	140,00/Prismensatz
Prüfung der Oberflächenhärte nach DIN EN 13892-6	70,00/Prismensatz
Prüfung der Biegezugfestigkeit von Calciumsulfat-Fließestrichen an in Formen hergestellten Streifen 5 cm x 6 cm x 30 cm in Anlehnung an DIN 18560-2	210,00/Streifensatz
Längenänderungen nach Graf-Kaufmann	285,00/Mörtel
Längenänderungen in der Schwindrinne nach DIN EN 13892-9 (Dimensionsstabilität)	760,00/Mörtel
Austrocknungsverlauf, Ausgleichsfeuchte, Abschätzung der Belegreife	nach Aufwand
E-Modul im Druckversuch (3 Prismen)	420,00/Mörtel
Durchbiegung von Estrichmörteln nach (3 Streifen)	405,00/Mörtel



Weitere Estrich- und Betonprüfungen	Preise [€ Netto]
CM-Messung Darrprüfung ggf. Probenvorbereitung	46,00/Probe 46,00/Probe nach Aufwand
Probenbeschreibung, Abmessungen und Dokumentation	nach Aufwand
Prüfung der Biegezugfestigkeit nach DIN 18560-2 bzw. DIN 18560-4	88,00/Probekörper
Prüfung der Rohdichte und Druckfestigkeit nach DIN 18560-3 bzw. DIN 18560-7	88,00/Probekörper
Prüfung der Biegezugfestigkeit nach DIN 18560-3 bzw. DIN 18560-7	88,00/Probekörper
Simulation dynamischer Beanspruchung an Mehrschichtsystemen im 3 oder 4-Punkt-Biegeversuch (≥ 1000 Zyklen)	auf Anfrage
Prüfung der Oberflächenhärte	70,00/Probekörper
Prüfung der Oberflächenzugfestigkeit nach Absaugen der Oberfläche Weitere Oberflächenvorbehandlung (z.B. Anschleifen)	46,00/Prüfstempel nach Aufwand
Prüfung der Haftzugfestigkeit	57,50/Prüfstempel
Wassereindringvermögen nach Karsten	75,00/Prüfstelle

	Preise [€ Netto]
Fortsetzung: Weitere Estrich- und Betonprüfungen	
Prüfung der Rohdichte und Druckfestigkeit von Beton nach DIN 12504-1 (1 Prüfung je Bohrkern) Prüfung des Stahlfasergehaltes (Zertrümmerung und manuelles bzw. magnetisches Aussortieren) Biegezugfestigkeit von Beton nach DIN EN 12390-5 an prüffertigen Proben Spaltzugfestigkeit von Beton nach DIN EN 12390-6 an prüffertigen Proben	88,00/Bohrkern + 376,00/Bohrkern 265,00/Probekörper 180,00/Probekörper
Prüfung des Schleifverschleißes von Hartstoffestrichen nach DIN 52108 (1 Prüfung je Bohrkern) Hartstoffe Gruppe A Hartstoffe Gruppe M Hartstoffe Gruppe KS Messung des Dickenverlustes bei Einstreuungen	225,00/Probekörper 255,00/Probekörper 285,00/Probekörper +80,00/Probekörper
Prüfung der Härteklasse von Gussasphaltestrichen ICH 10, IC 10, IC 15 (2 Würfel je Platte) IC 40 und IC 100 (1 Würfel je Platte) Bindemittelgehalt Bindemittelgehalt und Korngrößenverteilung	370,00/Platte 188,00/Platte 580,00/Probe 750,00/Probe
Fasernachweis (lichtmikroskopisch)	100,00/Probe
Schichtdickenbestimmung (lichtmikroskopisch)	100,00/Probe
Schnelltest auf Bindemittelart (pH-Wert, Vorprüfung auf Chloride und Sulfate)	180,00/Probe



Elastische Beläge und Klebstoffe	Preise [€ Netto]
Eigenschaften (DIN EN ISO: 23997, 24340, 24341, 24342, 24346)	470,00
Resteindruck nach DIN EN ISO 24343-1 (3 Proben)	120,00
Shore-Härte nach DIN ISO 868	45,00
Biegsamkeit nach DIN EN ISO 24344	120,00
Verschleißverhalten nach DIN EN 660-2 (Taber, 3 Proben)	1.050,00
Schälfestigkeit von Klebstoffen nach DIN EN ISO 22631	230,00
Scherfestigkeit von Klebstoffen nach DIN EN ISO 22632	230,00
Maßänderung bei Linoleum durch Klebstoffe nach DIN EN ISO 22633	415,00
Stuhlrolleneignung nach DIN EN ISO 4918 (ohne Probenherstellung)	400,00
Nahtfestigkeit nach DIN EN ISO 16906	345,00
Maßänderung und Schüsselung nach DIN EN ISO 23999	230,00
Maßänderung nach beschleunigter Alterung nach DIN EN ISO 22635 (1 Belag, 1 Klebstoff) jede weitere Kombination	750,00 630,00
Maßänderung durch Änderung der Luftfeuchte DIN EN 669	230,00
Schüsselung nach Feuchteeinwirkung nach DIN EN 662	420,00
Verhalten gegen Flecken nach DIN EN ISO 26987	150,00/Substanz
Farbbeständigkeit gegenüber künstlichem Licht nach ISO 105-B02 Verfahren 1	auf Anfrage
Gleitreibungskoeffizient/Rutschsicherheit	siehe S. 7
Elektrostatische Eigenschaften	siehe S. 7

Textile Beläge	Preise [€ Netto]
Kantenlänge, Rechtwinkligkeit und Geradheit der Kanten bei Fliesen nach DIN EN ISO 24342 - bei größeren Fliesenabmessungen Schnittkantenfestigkeit (modifizierte Trommelprüfung nach Vettermann) nach DIN EN ISO 10833 Statischer Druckversuch – Stuhlbein nach DIN ISO 3415 Aussehensveränderung (Trommelprüfung) nach ISO 10361 Stuhlrollenprüfung nach DIN EN ISO 4918 - Prüfung A Stuhlrollenprüfung nach DIN EN ISO 4918 - Prüfung B Stuhlrollenprüfung nach DIN EN ISO 4918 - Prüfung C (jeweils ohne Probenherstellung) Polschichtgewicht über dem Träger nach ISO 8543 weitere Prüfungen	135,00 auf Anfrage 450,00 180,00 580,00 400,00 200,00 300,00 230,00 auf Anfrage
Laminat	Preise [€ Netto]
Nuttschichtdicke nach DIN EN ISO 24340 Maßänderung bei Änderung der relativen Luftfeuchte, 1. Probe jede weitere Probe Dickenquellung Resteindruck nach DIN EN ISO 24343-1 Abriebbeständigkeit Klasse AC 1 Klasse AC 2 Klasse AC 3 Klasse AC 4 Klasse AC 5 Stuhlrollenprüfung nach DIN EN ISO 49128 (ohne Probenherstellung) - Probenherstellung Feuchtegehalt nach DIN EN 322 Gleitreibungskoeffizient/Rutschsicherheit Elektrostatische Eigenschaften	110,00 400,00 95,00 205,00 130,00 215,00 330,00 435,00 875,00 1.340,00 415,00 nach Aufwand 46,00 siehe S. 7 siehe S. 7

Beläge aus Holz (Parkett, Dielen)	Preise [€ Netto]
Feuchtegehalt (Darrprüfung) Feuchtegehalt (elektrisch) Ausgleichsfeuchtegehalt (Klimalagerung + Darren)	46,00/Probe 7,00/Messstelle 110,00/Probe
Brinellhärte Shore-Härte Resteindruck nach konstanter Belastung	30,00/Probekörper 20,00/Probekörper 45,00/Probekörper
Maßänderung bei Änderung der rel. Luftfeuchte 1. Probe jede weitere Probe	395,00 95,00
Haftung von Schichten	65,00/Prüfstelle
Schichtdickenbestimmungen (mikroskopisch)	100,00/Probe
Gitterschnittprüfung von Beschichtungen nach DIN EN ISO 2409	95,00/Probe
weitere Prüfungen, z. B. Formaldehydabgabe und Ammoniak	auf Anfrage

Beschichtungen	Preise [€ Netto]
Abrieb nach Taber (CS 10, 1000 g Auflast, 1000 Umdrehungen)	1050,00
Haftzugfestigkeit (ohne Herstellung)	280,00
Schichtdicken (mit Dokumentation Lichtmikroskop)	100,00/Probekörper
Gleitreibungskoeffizient/Rutschsicherheit	siehe S. 7
Elektrostatische Eigenschaften	siehe S. 7
Chemische Untersuchungen	auf Anfrage



Keramische Fliesen und Platten, Beton- und Naturwerkstein	Preise [€ Netto]
Maße und Oberflächenbeschaffenheit nach DIN EN ISO 10545-2	auf Anfrage
Wasseraufnahme nach DIN EN ISO 10545-3	auf Anfrage
Biegefestigkeit nach DIN EN ISO 10545-4	auf Anfrage
Ritzhärte der Oberfläche nach DIN EN 101	auf Anfrage
Widerstand gegen Verschleiß - Tiefenverschleiß bei unglasierten Platten nach DIN EN ISO 10545-6 - Oberflächenverschleiß bei glasierten Platten nach DIN EN ISO 10545-7	auf Anfrage
Thermischer Längenausdehnungskoeffizient nach DIN EN ISO 10545-8	auf Anfrage
Temperaturwechselbeständigkeit nach DIN EN ISO 10545-9	auf Anfrage
Widerstand gegen Glasurrisse nach Din EN ISO 10545-11	auf Anfrage
Frostbeständigkeit nach DIN EN ISO 10545-12	auf Anfrage
Feuchtedehnung unglasierter Platten nach DIN EN ISO 10545-10	270,00
Prüfung von Mörteln und Klebstoffen nach DIN EN 12004-2	auf Anfrage
Wasseraufnahme von Betonwerkstein nach DIN 18500-1	245,00
Biegezugfestigkeit von Betonwerkstein nach DIN 18500-1	450,00
Verschleiß von Betonwerkstein nach DIN 18500-1	670,00
Verformungsverhalten bei einseitiger Feuchtebeanspruchung	350,00
Gleitreibungskoeffizient/Rutschsicherheit	siehe S. 7

Bindemittel und Ausgangsstoffe	Preise [€ Netto]
Gesteinskörnungen	
Kornzusammensetzung inkl. Natronlaugenversuch mit Prüfzeugnis	330,00/Probe
Schüttdichte	155,00/Probe
Hartstoffe	
Prüfung nach DIN 1100-1	nach Aufwand
Zemente	
Erstarrungsbeginn- und Ende	255,00/Probe
Calciumsulfatbinder	
Erstarrungsbeginn- und Ende	255,00/Probe
Prüfungen nach DIN EN 13454-2	nach Aufwand
Kaustische Magnesia / Magnesiumchlorid	
Erstarrungsbeginn- und Ende	255,00/Probe
Prüfungen nach DIN EN 14016-2	nach Aufwand
Bitumen	
Komplettprüfung Gussasphaltestriche (Eindringtiefe, Bitumengehalt, Sieblinie, Ring und Kugel)	1.130,00/Prüfung



Dämmstoffe, Leichtausgleichmörtel und Schüttungen	Preise [€ Netto]
Eigenschaften (Länge, Breite)	85,00
Rohdichte	85,00
Flächengewicht	85,00
Zusammendrückbarkeit (Dicke d_L - d_B)	285,00
Druckbeanspruchung nach DIN EN ISO 29469	285,00
dynamische Steifigkeit nach DIN EN 29052-1	auf Anfrage
Austrocknungsverhalten von gebundenen Schüttungen, Leichtausgleichmörteln etc.	nach Aufwand
Wasseraufnahme nach DIN EN ISO 16535	270,00
Langzeit-Kriechverhalten nach DIN EN ISO 16534	auf Anfrage
Wasserdampfdurchlässigkeit	auf Anfrage
Wärmeleitfähigkeit	auf Anfrage




Doppel- und Hohlrumböden, dünn-schichtige Systeme und Sonderkonstruktionen	Preise [€ Netto]
Prüfungen an Doppel- und Hohlrumböden	
<p>Prüfungen an Doppelböden nach DIN EN 12825 Bruchlast vertikale Verschiebung Maßhaltigkeit von Doppelbodenplatten Durchbiegung bleibende Durchbiegung bleibende örtliche Verformung</p> <p>Prüfungen an Hohlböden nach DIN EN 13213 Aufbau der Versuchsfläche Bruchlast dynamische und stoßartige Lasten Standortfixierung der Stützelemente Tragschichtfestigkeit zentrische Lastaufnahme der Unterkonstruktion Durchbiegung bleibende Durchbiegung bleibende örtliche Verformung</p>	<p>auf Anfrage</p> <p>auf Anfrage</p>
Prüfungen an dünn-schichtigen Fußbodensystemen und Sonderkonstruktionen	
<p>Prüfungen nach vorher ausgearbeitetem Prüfprogramm (z.B. Verformungsverhalten, Tragfähigkeitsnachweis)</p>	<p>auf Anfrage</p>



Chemische und physikalische Untersuchungen	Preise [€ Netto]
Mischungsverhältnisse	
Zementestrich ohne Ausgangsstoffe nach DIN 52170 Teil 2	710,00/Probe
Zementestrich mit Ausgangsstoffen nach DIN 52170 Teil 3	915,00/Probe
+Kornzusammensetzung nach DIN 52170 Teil 3	+690,00/Probe
kunstharzmodifizierte Zementestriche	930,00/Probe
Calciumsulfatestrich mit Bindemittel nach EN 13454	485,00/Probe
Magnesiaestrich nach DIN 272 (Vollprüfung)	810,00/Probe
Magnesiaestrich nach DIN 272 (Kurzprüfung)	705,00/Probe
Bindemittelgehalt von Reaktionsharzestrichen (Glühverlust)	180,00/Probe
Bitumenemulsionsestriche	1.415,00/Probe
Chemische Untersuchungen	
VOC-Emissionen (AgBB, Frankreich, etc.)	auf Anfrage
rasterelektronenmikroskopische Untersuchungen	415,00/Probe
infrarotspektroskopische Untersuchungen	415,00/Probe
Asbest-Bestimmung in Estrichen, Spachtelmassen, etc.	335,00/Probe
PAK-Bestimmung in Klebstoffen, etc.	335,00/Probe
Formaldehydabgabe (Spanplatten)	415,00/Probe
Chloridgehalt (nasschemisch)	130,00/Probe
pH-Wert	45,00/Probe
Sulfatgehalt (nasschemisch)	400,00/Probe
Glühverlust	180,00/Probe

Qualitätsüberwachung von Verlegewerkstoffen und Verlegehilfsstoffen (Eigenüberwachung)	Preise [€ Netto]
Verlegewerkstoffe	
Prüfungen an Bodenbelägen, Fliesen, Parkett etc. zur Dokumentation (Eigenüberwachung des Verlegers) der Produkteigenschaften	auf Anfrage
Verlegehilfsstoffe	
Prüfungen an Grundierungen, Spachtelmassen, Klebstoffen, Dünnbettmörteln etc. zur Dokumentation (Eigenüberwachung des Verlegers) der Produkteigenschaften	auf Anfrage

Baubegleitende Qualitätsüberwachung von Estrich- und Betonmischungen	Preise [€ Netto]
Prüfungen (z. B. Mörtelzusammensetzungen, Sieblinien, Ausbreitmaße, Blutwassermenge etc.) nach vorheriger Absprache	auf Anfrage

Vergabe des IBF-Prüfzeichens	Preise [€ Netto]
Lizenz zur Nutzung des IBF-Prüfzeichens 	260,00/pro Jahr

Prüfungen für die Gütegemeinschaft Estrich und Belag



Das IBF ist fremdüberwachende Stelle der Gütegemeinschaft Estrich und Belag und führt für deren Mitglieder die in den Statuten der Gütegemeinschaft Estrich und Belag festgelegte Produktionskontrolle (Prismenprüfungen), eine Fremdüberwachung (Baustellenbesuch, Sandprobe) und ggf. Trittschallmessungen durch.

Für Neumitglieder bietet die Gütegemeinschaft eine „Schnuppermitgliedschaft“ zu günstigeren Kosten im ersten Jahr an.

Nähere Informationen finden sie im Internet unter www.gueteschutz-estrich.de.

	Preise [€ Netto]
Eigenüberwachung¹⁾	
Prismensatz 4 cm x 4 cm x 16 cm	117,50/Satz
wie vor, mit Oberflächenhärte (Magnesiaestriche)	177,00/Satz
Streifensatz 5 cm x 6 cm x 30 cm	196,00/Satz
Fremdüberwachung (Pauschalpreise)¹⁾	
Baustellenüberwachung	655,00
Trittschallprüfung	766,00
Sandprobe	225,00

¹⁾ Preise einschließlich Prüfberichte

Seminare und Inhouse-Schulungen

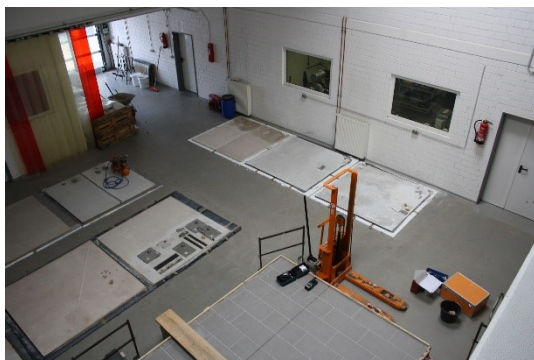
Das Institutsgebäude verfügt über einen professionell ausgestatteten Seminarraum, der bei parlamentarischer Bestuhlung Platz für ca. 70 Teilnehmer bietet und mit Beamer und Mikrofonanlage ausgestattet ist.

Wir stellen den Seminarraum gerne für Ihre Seminare und Workshops zur Verfügung und unterstützen Sie beim Catering. Ebenso kann das IBF gegen Honorar Referenten zur Verfügung stellen.

Unsere Prüfhalle bietet ausreichend Platz für Demonstrationsflächen, damit die Praxis nicht zu kurz kommt.

Ebenso können wir Inhouse-Seminare bei Ihnen durchführen.

	Preise [€ Netto]
Seminarraum	
Tagesmiete inkl. Service	750,00/Tag
Tagungspauschale (Pausenkaffee, Getränke etc.)	ca. 35,00/Person
Catering (nach Bedarf)	ab 29,50/Person
Prüfhalle	
Tagesmiete	500,00/Tag
Herstellung und Entsorgung von Versuchsflächen	nach Aufwand
Inhouse-Schulungen	
Stundensatz	auf Anfrage
zzgl. Reisekosten	nach Aufwand



Probentransportservice:

Sie haben Materialproben und wollen diese an uns verschicken?

Ein Anruf genügt, wir helfen!!



Wir bieten:

Transportkisten:

für Bohrkern, Würfel oder Bruchstücke

Paletten:

für Ausbauplatten (z.B. Bestätigungsprüfung)

Anforderung:

02241 / 397397-0 oder 02241 / 397397-2

Kosten:

abhängig von Anzahl, Größe, Gewicht und Zustellungsart

Ihre Aufgabe:

**beigefügten Rückholschein aufkleben
im IBF anrufen und ...**

... ab geht die Kiste bzw. Palette

